

伊豆市立修善寺中学校



学校だより

高め合い、認め合う生徒
～探究する生徒・自立する生徒・協働する生徒～

8月号

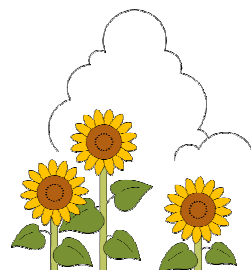
住所：伊豆市柏久保395-1
電話：0558-72-0219
発行：令和4年8月25日
文責：藤原 かおり

『団結』と『向上』の2学期開始

夏休みが終わり、大きな行事等を控える2学期がスタートしました。2学期の前半（8・9月）は第3ステージ『団結』、後半（10、11、12月）は第4ステージ『向上』をテーマに、高め合い、認め合う生徒に向かっての教育活動を進めます。

校内では、桂流祭体育の部・文化の部（10月）、後期生徒会役員選挙、生徒総会など様々な行事等が控えています。校外では、部活動新人戦、田方地区英語弁論大会、伊豆市児童生徒作品展などが予定されています。コロナ禍の終息が見通せない中、中止・延期・内容変更等の場合もありますが、これらを、みんなで『団結』して乗り切り、集団の力そして個の力を『向上』させる2学期にしたいと思えます。また、様々な場面で探究・自立・協働する生徒の姿が見られることを期待しています。

保護者の皆様、地域の皆様には、夏休み中、子供たちを見守っていただきましたが、引き続き2学期もお力添えをお願いいたします。



9月の行事予定



8月

- 25日（木） 2学期始業式、避難訓練
- 26日（金） 1年&6・7組身体測定
- 29日（月） 2年身体測定、学年専門委員会、PTA運営委員会
- 30日（火） 3年身体測定

※夏季休業中に予定されていたPTA奉仕作業は、感染拡大状況を考慮し中止とさせていただきます。

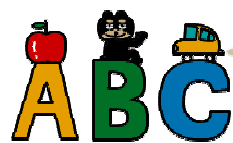
9月

- 2日（金） 3年静岡県学力調査
1・2年課題テスト
- 4日（日） 伊豆市総合防災訓練（各地区）
- 6日（火） 英語弁論大会
- 19日（月） 敬老の日
- 23日（金） 秋分の日
- 26日（月） 1年合唱中間発表
- 27日（火） 2年合唱中間発表
- 28日（水） 3年合唱中間発表
- 29日（木） 学習相談（希望者）
- 30日（金） 中間テスト

※上記予定は変更の場合があります。

※桂流祭は、文化の部を10/7（金）、体育の部を10/8（土）に実施する予定です。

詳細は、後日お知らせします。



PTAあいさつ運動 <3年保護者>
9/5（月）～9/21（水）

ご協力よろしくお願ひします

※2年生・1年生は、それぞれ10月、11月に実施予定です。

栄光の軌跡



- ・7/30 静岡県吹奏楽コンクール東部地区大会 金賞
- 8/7 静岡県吹奏楽コンクール県大会 銅賞



<中体連・県大会及び結果>

種目	県大会及び東海大会
男子バレー	7/27 (草薙) 1回戦 修善寺 (2-1) 三島市立北中
	7/28 (草薙) 2回戦 修善寺 (2-0) 清水町立清水中
	3回戦 修善寺 (0-2) 浜松市立浜名中
	7/29 (草薙) 準決勝 修善寺 (1-2) 富士宮市立第四中
	3位決 修善寺 (2-0) 伊豆の国市立韮山中 東海大会へ
8/8 (岡崎)	1回戦 修善寺 (2-0) 岡崎市立矢作中
	2回戦 修善寺 (1-2) 美山・伊自良・坂取川中 ベスト8
男子テニス	7/29 (草薙) 団体 1回戦 修善寺 (1-2) 三島市立中郷中
	7/27・28 (草薙) 個人 5位 東海大会へ
	8/8 (四日市) 個人 予選リーグ惜敗
女子テニス	7/27 (草薙) 個人 1回戦惜敗
男子卓球	7/29 (藤枝) 個人 1回戦惜敗
女子卓球	7/28 (藤枝) 個人 1回戦惜敗
剣道	7/23 (藤枝) 団体 女子 予選リーグ惜敗
	個人 3回戦惜敗 (ベスト16)
	7/24 (藤枝) 個人 1回戦惜敗
柔道	7/27 (藤枝) 個人 1回戦惜敗

各家庭へのお願い



【新型コロナウイルス感染症等の対応について】

新学期がスタートしましたが、新型コロナウイルス感染症への対策、毎朝の健康観察アプリ「LEBER」の入力（又は健康観察カードの記入）を引き続きお願いいたします。

感染症の対応については、濃厚接触者の自宅待機期間の変更等を含め、別紙にてお知らせいたします。

【新メールシステムについて】

短い期間でのシステム移行へのご協力ありがとうございました。引き続き、学校行事や気象災害等による日課変更のお知らせ、部活動の連絡等で活用してまいります。また、添付ファイルによる学校だよりの配付等も検討しています。

メールが届かない等の不都合がありましたら、学校までお知らせください。



SC (スクールカウンセラー) 坂井 稔 9/1、9/9、9/16、9/22、9/29

SSW (スクールソーシャルワーカー) 佐藤雅美 9/1、9/14、9/28

心の相談員 内田 茂代 原則毎週月水金

今の生活の中で困っていること、心配なこと、悩んでいることなどがありましたら、学級担任までご連絡ください。生徒だけでなく、保護者の方も相談可能です。教員とは違った立場で相談に乗っていただくことができます。