



修中生学習状況の実態・課題

毎年小6児童と中3生徒を対象に実施される全国学力・学習状況調査は、全国的な児童生徒の学力や学習状況を把握・分析し、学校における児童生徒への教育指導の充実や学習状況の改善等に役立てることを目的とする悉皆調査です。今年度はコロナ禍で全国調査が中止となりましたが、本校では対象を全校生徒に拡大し、学習状況調査のみ実施（学力調査は未実施）しました。調査結果から見える修中生の学習状況についてお伝えします。

A…当てはまる B…どちらかといえば当てはまる C…どちらかといえば当てはまらない D…当てはまらない

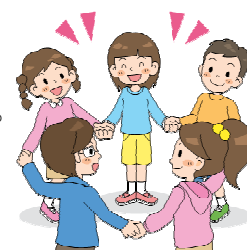
基 本的生活習慣が身に付き、概ね良好な生活を送っている様子
 がうかがえます。毎日朝ご飯を食べている（A+B91.8%）、
 就寝時刻が一定（A+B85.8%）、起床時刻が一定（A+B94.7
 %）です。一方、「家の人と学校での出来事について話をしない」が多
 いです（C+D26.7%）。「家の人と進路など将来のことについて話を
 しない」は更に多くなります（C+D34.3%）。



昨年度の全国平均クロス分析から、朝食を毎日食べ、毎日同じくらいの時刻に起き、家
 の人と学校での出来事について話をする生徒は、教科の平均正答率が
 高い傾向が見られるという結果が報告されています。この3年間は、
 子供の心身の成長にとって大切な時期です。家庭事情により仕方ない
 場合もあると推察しますが、中学生になれば親に頼らず、自分自身で
 生活のリズムを整えていくことが大切だと考えます。

生 徒の気質として特徴的だったのは、学校の規則を守り（A+B99.7%）、人が困
 っているときは進んで助け（A+B89.0%）、いじめはどんな理由があってもい
 けないことだと考えている（A+B95.9%）ところです。一方、自分にはよいと
 ころがある（C+D27.1%）、将来の夢や希望を持っている（C+D27.9%）、難しいこと
 でも失敗を恐れなくて挑戦すること（C+D25.2%）は、苦手です。

何事にも一生懸命取り組める良さをいかしながら、自信を持って、
 様々なことにチャレンジしていく気持ちを育てていきたいと考えます。
 そのためには、個々の生徒をよく理解するとともに、集団の場面にお
 ける指導や個別的な援助のあり方を工夫し、生徒の自主的、実践的な
 活動を促していきたいと思えます。



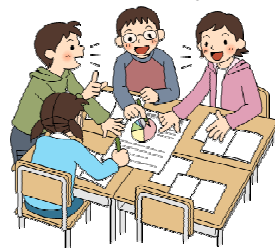
学 習塾や家庭教師も含めた平日の学習時間は、3時間以上20.4%（3年生は28.3%）、
 2時間以上3時間より少ない34.9%、1時間以上2時間より少ない30.5%、1時
 間より少ない14.2%でした。これらは、昨年度の全国平均と比較して見劣りする
 数値ではなく、真面目な修中生らしい努力の様子がうかがえます。

また、自分で計画を立てて勉強している生徒は、A+B71.1%でした。今後は、宿題を
 提出するための受け身的な家庭学習ではなく、より主体的な取り組みを望みます。今学期、

学校では3年生から下級生に対して学習方法を伝授する機会を設けました。この活動は下級生にとって大いに参考になりました。と同時に、3年生にとっても自分自身を振り返る好機となりました。各家庭でも学校から出された宿題に加え、予習や復習を含めた学習、弱点を克服するための学習など、お子様が主体的な家庭学習に取り組めるよう、励ましの声掛けをお願いいたします。



更に静岡県学力調査テストの結果が良かった本校の生徒を分析すると以下のような特徴が見られました。①授業では課題の解決に向けて自分で考え、自分から取り組んでいる（A60.0%⇔全校A29.3%）。②話し合う活動を通じて、自分の考えを深めたり、広げたりしている（A70.0%⇔全校A37.1%）。③友達と話し合うとき、友達の考えを受け止めて、自分の考えを持つことができている（A80.0%⇔全体A52.8%）。つまり、学力調査テストの結果が良かった生徒は、教師の話の聞いているだけの受け身的な授業ではなく、自ら「主体的・対話的で深い学び」の授業にしていることが分かりました。学力向上のカギは、この授業に取り組む姿勢にあると言えます。学校としても、子供たちが生涯にわたって能動的に学び続けることができるよう、学習の質を一層高める授業改善を目指していきたいと思います。




今年も保護者・地域の方々には、様々なPTA活動、各学校行事等でお力添えをいただき、心より感謝申し上げます。

これから冬季休業に入ります。一層寒さも厳しくなりますので、ご家族の健康と生活管理に気を付け、よき新年を迎えられますようお祈り申し上げます。



令和3年1月の行事予定

- 1日(金) 元旦
- 6日(水) 3学期始業式、避難訓練、下校11:30
- 7日(木) 身体測定1年、6・7組
- 8日(金) 身体測定2年、PTA運営委員会19:30
- 11日(月) 成人の日
- 13日(水) 課題テスト3年、県学力診断調査1・2年
- 14日(木) 身体測定3年
- 19日(火) 県立特別支援学校選考検査 
- 20日(水)、21日(木) 面接練習3年①②
- 26日(火) 学年集会、私立高校願書受付(1/26-1/27)
- 28日(木) 県立特別支援学校合格者発表
- 29日(金) LUTテスト(数学)

冬季休業 <11日間>
令和2年12月26日(土)
～令和3年1月5日(火)



「書き損じはがき集め」へのご協力をお願いいたします。
(静岡県PTA連絡協議会より依頼)
提出: 担任、教頭
〆切: 1月29日(金)



SC (スクールカウンセラー) 猪俣 千春 1/14、1/21、1/28
柴田 良一 1/7
SSW (スクールソーシャルワーカー) 柏木多恵子 1/8
心の教室相談員 井上 雅子 1/7、1/8、1/12、1/15、1/19、1/21、1/22
1/26、1/29

今の生活の中で困っていること、心配なこと、悩んでいることなどがありましたら、学級担任までご連絡ください。生徒だけでなく、保護者の方も相談可能です。教員とは違った立場で相談に乗っていただくことができます(出勤日変更の場合がありますので、事前に電話でご確認ください)。